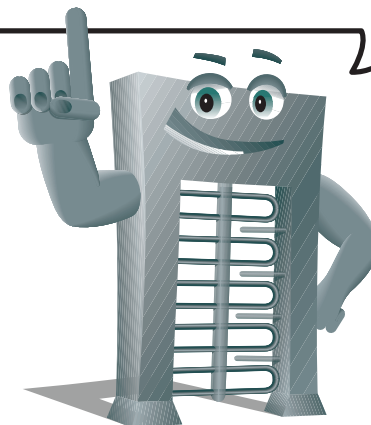


# TRIUMPH

## TOURNIQUET INDUSTRIEL TOUTE HAUTEUR



**Numéro un en Afrique**



Turney™ fait partie de la famille Turnstar

- **Proposant une large gamme d'applications, le tourniquet TRIUMPH est le plus vendu en Afrique**
- **La durabilité et la fiabilité combinées du tourniquet TRIUMPH lui assurent sa première place au sein de l'industrie minière en Afrique**
- **Exporté dans le monde entier**

### APPLICATIONS

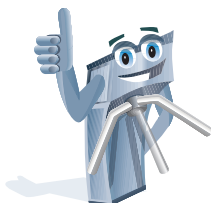
- Convient aux applications exigeant un volume d'accès élevé et des niveaux de sécurité élevés
- Beaucoup utilisé par différentes applications telles que les mines, usines, dépôts et stades

### CONÇUES POUR

- Installations intérieures et extérieures
- Conditions d'exploitation extrêmes

### LES CONFIGURATIONS DISPONIBLES

- 3 bras (120°), 4 bras (90°) et 5 bras (72°)
- Simple ou Double



Tridey™ fait partie de la famille Turnstar



Traffey™ fait partie de la famille Turnstar

**TURNSTAR**   
FIABLE ★ DURABLE ★ GARANTI

## Que devez-vous savoir lorsque vous achetez un tourniquet?



### Sur le plan du prix, est-ce un produit complet ou y a-t-il des frais annexes?

Les unités Turnstar sont à 100% complètes. Les tableaux de commande sont prêts à être branchés au courant et aux informations. Les supports de fixation de lecteur sont disponibles pour les tourniquets toute hauteur permettant de fixer les lecteurs d'accès, l'équipement de billetterie, les commandes et les encaisseurs automatiques.



### Quels sont les frais d'entretien?

Grâce à la réputation de longue date de fiabilité et de durabilité exceptionnelles, les tourniquets Turnstar sont construits pour donner des années de service sans coûts, sans faille et sans entretien routinier. Nos produits sont une solution fit and forget, installer-oublier.



### Est-ce que ce tourniquet est assez solide pour tenir le coup ? Est-ce que je vais rencontrer des défaillances de service?

Les produits Turnstar sont conçus pour les environnements les plus rudes et sont devenus la norme de l'industrie minière africaine, connue pour ces conditions d'exploitation extrêmes. La production est assurée par des machines à commande numérique de pointe et le soudage robotisé, fournissant ainsi des produits de la plus haute qualité et à tolérance serrée.



### Quelle est la durée de garantie et est-ce un coût supplémentaire?

Turnstar offre une garantie à l'avant-garde de l'industrie de cinq ans qui est comprise dans le prix d'achat.



### Que couvre la garantie?

Toutes les pièces mécaniques, telles que la roue à rochet et les cliquets de verrouillage sont couvertes par les cinq ans de garantie de Turnstar. Les tableaux de commande, les microrupteurs et les solénoïdes sont couverts par une garantie d'un an.



### Pouvez-vous faire confiance en votre fournisseur de tourniquets?

Créée en 1990, Turnstar est une entreprise qui a fabriqué et vendu plus de 20 000 tourniquets. Nos clients varient des plus grandes multinationales du monde aux exploitants d'un établissement de ventes au détail. En tant qu'un des plus grands fabricants du monde, nous avons une réputation sans égale grâce aux produits exceptionnels soutenus par un service clientèle supérieur.



### Est-ce que le tourniquet sera compatible avec tout type de système d'accès?

Les tourniquets Turnstar fonctionnent avec tout type de contrôle d'accès électronique, de billetterie et de systèmes de gestion du temps et de présence. En outre ils sont compatibles avec les commandes par bouton-poussoir, les émetteurs télécommandés et les encaisseurs automatiques.



### Que se passera-t-il en cas de panne de courant?

Le tourniquet peut être réglé en usine soit en mode *fail-secure* (se bloque si panne de courant) soit en mode *fail-safe* (se débloque si panne de courant). Le tourniquet peut aussi être débloqué par la serrure à combinaisons et à barillet, montée en série sur chaque tourniquet. Un système de batteries de secours disponible sur demande permet un fonctionnement en cas de coupure d'électricité.



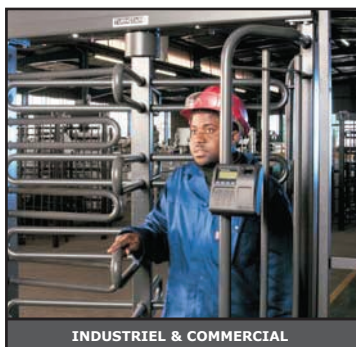
### Quels autres produits sont disponibles avec le tourniquet?

Turnstar fabrique des portillons pour piétons et des barrières de sécurité à combiner avec tous nos tourniquets. Nous offrons aussi des couleurs spéciales et fabriquons des tourniquets selon les tailles et les conceptions sur commande.



### Où puis-je en savoir plus sur la valeur imbattable de Turnstar?

Aller à [www.turnstar.co.za](http://www.turnstar.co.za) pour de plus amples renseignements sur notre gamme de produits, nos projets et notre clientèle.



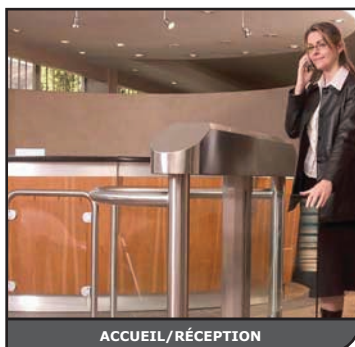
INDUSTRIEL & COMMERCIAL



INSTITUTIONS UNIVERSITAIRES



SÉCURITÉ MAXIMALE



ACCUEIL/RÉCEPTION

# Caractéristiques uniques de la gamme de tourniquets TRIUMPH

## MÉCANISME ANTIRÉPÉTITEUR ROTALOK®

- Chaque tourniquet TRIUMPH est muni de ce dispositif
- Mécanisme antirépétiteur électromécanique ultra solide
- Fonctionnement bidirectionnel
- Conçu par des ingénieurs professionnels
- Testé, approuvé et perfectionné sur une période de plus de 20 ans

### TECHNOLOGIE



### FIABLE

- Rotor suspendu – élimine la tension du palier
- Système antirépétiteur à centrage automatique – le rotor retourne vers la position de départ après chaque répétition
- Attelage amortisseur en caoutchouc
- Système de sécurité Anti-trap® - pas de verrouillage ou de piégeage en milieu de rotation en cas de panne de courant
- Automate programmable industriel avec caractéristiques diagnostiques de l'utilisateur
- Serrure à combinaisons et à barillet – dans le sens des aiguilles et le sens inverse des aiguilles d'une montre

### CARACTÉRISTIQUES



### DURABLES

- Zingué pour résister à la corrosion
- Ultra silencieux, solénoïdes et cliquets tamponnés
- Solénoïdes classés avec un rapport cyclique de 100%
- Disque d'arrêt et cliquets cémentés – éliminant toute usure
- Aucun ajustement nécessaire des paramètres d'usine
- Aucun entretien routinier exigé, jamais

### GARANTIE



### FABRIQUÉ POUR DURER

- Garantie mécanique de 5 ans
- Garantie électrique d'un an

## PALIER PERPETUEL ROTARUN®

- Chaque tourniquet TRIUMPH est muni de ce dispositif

### TECHNOLOGIE



### FIABLE

- Combinaison d'acier inoxydable et de matières plastiques autolubrifiantes

### CARACTÉRISTIQUES



### DURABLES

- Conçu pour les conditions les plus rudes
- 100% de résistance à la corrosion
- Non affecté par la poussière, la saleté ou l'humidité
- Autolubrifiant

### GARANTIE



### FABRIQUÉ POUR DURER

- Zéro entretien
- garantie de 5 ans

## Données techniques

<b>COURANT</b>	220 Volts en CA (110 Volts en CV sur demande)	
<b>FRÉQUENCE</b>	50Hz / 60Hz	
<b>CONSOMMATION D'ÉLECTRICITÉ</b>	50W (tourniquet simple) / 100W (tourniquet double)	
<b>TENSION DU SOLÉNOÏDE</b>	24 Volts en CC (12 Volts en CC sur demande)	
<b>TENSION LOGIQUE</b>	24 Volt en CC	
<b>DIMENSIONS</b>	Tourniquet simple:	<ul style="list-style-type: none"> <li>• 1 400 mm de large x 2 125 mm de haut</li> <li>• 1 430 mm de large x 2 250 mm de haut - taille d'ouverture minimale recommandée</li> </ul>
	Tourniquet double:	<ul style="list-style-type: none"> <li>• 2 150 mm de large x 2 125 mm de haut</li> <li>• 2 180 mm de large x 2 250 mm de haut - taille d'ouverture minimale recommandée</li> </ul>
<b>DIAMÈTRE DU ROTOR</b>	1 200 mm	
<b>CONFIGURATION DU BRAS DE ROTOR</b>	<ul style="list-style-type: none"> <li>• 3 bras (120°)</li> <li>• 4 bras (90°)</li> <li>• 5 bras (72°) – ultra sécurisé</li> </ul>	
<b>BRAS DE ROTOR</b>	Bras en tube en U de 32 mm de diamètre espacés de 165 mm	
<b>POIDS</b>	Tourniquet simple (4 bras)	160 kg
	Tourniquet double (4 bras)	255 kg
<b>DESIGN</b>	Conception boulonnée modulaire pour une facilité de transport et d'installation. Les pièces peuvent franchir une porte standard. Peut être démonté et reconditionné pour le transport soit sur palette ou dans une caisse	
<b>INTÉGRATION DES SYSTÈMES</b>	<ul style="list-style-type: none"> <li>• S'intègre avec tous les systèmes de contrôle d'accès et de temps &amp; de présence</li> <li>• Déverrouille pour la rotation d'entrée et de sortie contrôlée par le contact sec normalement ouvert</li> <li>• Rendement totale de la transaction / rotation</li> <li>• Passe-fils incorporé avec les aiguilles en place – aucun fil exposé</li> </ul>	

## Options de fabrication

<b>OPTIONS DE ROTATION</b>	<ul style="list-style-type: none"> <li>• Rotation bidirectionnelle à commande électrique (norme d'usine)</li> <li>• Rotation unidirectionnelle à commande mécanique par la serrure à combinaisons et à barillet</li> <li>• Rotation libre</li> </ul>
<b>OPTIONS DE VERROUILLAGE</b>	<ul style="list-style-type: none"> <li>• <i>Fail-secure</i> - se bloque si panne de courant (norme d'usine)</li> <li>• <i>Fail-safe</i> - se débloque si panne de courant</li> <li>• Chaque direction de rotation configurable soit pour le fonctionnement en <i>fail-secure</i> ou en <i>fail-safe</i></li> </ul>
<b>OPTIONS D'ALARME INCENDIE</b>	<ul style="list-style-type: none"> <li>• Rotation libre après un enclenchement illimité (logique programmée pour l'une des directions de rotation sur demande)</li> </ul>
<b>OPTIONS DE COURANT</b>	<ul style="list-style-type: none"> <li>• Système de batteries de secours avec deux batteries de 12 volt 7Ah connectées en série <ul style="list-style-type: none"> <li>o Jusqu'à 1 000 transactions en mode <i>fail-secure</i></li> <li>o Fonctionne jusqu'à 60 minutes en mode <i>fail-safe</i></li> </ul> </li> </ul>
<b>OPTION AUVENT HORIZONTAL</b>	<ul style="list-style-type: none"> <li>• Offre une protection contre les éléments</li> <li>• Protection anti-chevauchement</li> <li>• Lumière fluocompacte en-dessous de l'auvent</li> </ul>
<b>OPTIONS DE DESIGN PHYSIQUE SPÉCIAL</b>	<ul style="list-style-type: none"> <li>• Tubes de réglage pour une meilleure sécurité (pour les tourniquets à 4 bras seulement)</li> <li>• Réglage de rotation 180° pour créer un passage plus large (pour les tourniquets à 4 bras seulement)</li> <li>• Tourniquet simple étroit de 1 200 mm de largeur</li> <li>• Demi-couvercle spécial pour les plafonds bas</li> <li>• Housse de protection du mécanisme interne spécial pour les environnements sales</li> <li>• Base solide pour la portabilité (avec accès aux chariots élévateur)</li> </ul>
<b>OPTIONS D'ACCESSOIRES</b>	<ul style="list-style-type: none"> <li>• Supports de fixation de lecteur de carte /de proximité</li> <li>• Supports de fixation de lecteur biométrique à empreinte digitale</li> <li>• Bouton-poussoir simple / double en boîtier en plastique</li> <li>• Signalisation lumineuse LED composée d'une croix rouge &amp; flèche verte</li> <li>• Récepteur de pièces multiples des systèmes de paiement à l'entrée</li> <li>• Comptoir de transaction LCD avec touche de remise à zéro</li> <li>• Dispositif de recherche aveugle</li> </ul>
<b>OPTIONS DE FINITION</b>	<ul style="list-style-type: none"> <li>• Acier doux revêtu de polyester en poudre résistant aux rayons UV (vernis martelé bleu charbon) <input type="checkbox"/></li> <li>• Acier doux avec galvanisation à chaud au trempé <input type="checkbox"/></li> <li>• Acier doux avec galvanisation à chaud au trempé revêtu de polyester en poudre résistant aux rayons UV (vernis martelé bleu charbon) <input type="checkbox"/></li> <li>• Acier inoxydable brossé de grade 304</li> <li>• Acier inoxydable brossé de grade 316 <input type="checkbox"/></li> </ul> <p> <input type="checkbox"/> convient aux environnements corrosifs (détails disponibles sur demande)  <input type="checkbox"/> autres couleurs disponibles sur demande </p>





## QUALITÉS PHARES

- 1 Mécanisme antirépétiteur Rotalok® et tableau de commande électronique – Comprend:
  - Système de sécurité Anti- Trap®
  - Technologie rotor suspendu
- 2 Revêtement supérieur verrouillable
- 3 Serrure à combinaisons et à barillet
- 4 Attelage amortisseur en caoutchouc
- 5 Bras tube en U 32 mm de diamètre espacés de 165 mm
- 6 Position de fixation de lecteur de contrôle d'accès
- 7 Position de fixation de signalisation lumineuse LED
- 8 Palier perpétuel Rotarun®
- 9 Point d'entrée latéral du câble
- 10 Point d'entrée inférieur du câble
- 11 Positions de fixation au sol – 7 Off
- 12 Positions de fixation au mur – 2 Off



## MODÈLES PHARES

**TRIUMPH 3 SIMPLE**



**TRIUMPH 4 SIMPLE**



**TRIUMPH 5 SIMPLE**



**TRIUMPH 4 DOUBLE**

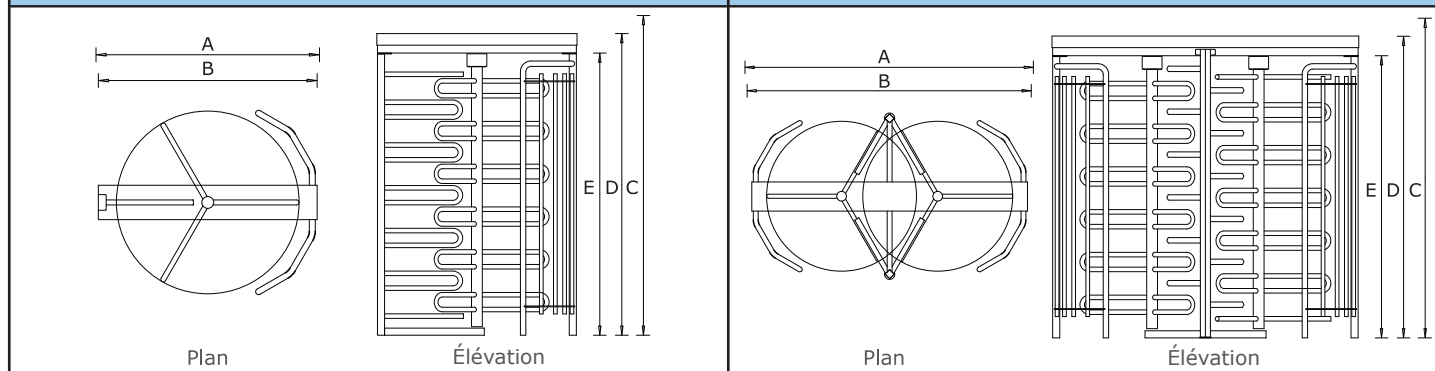


**GAMME TRIUMPH PORTATIF**

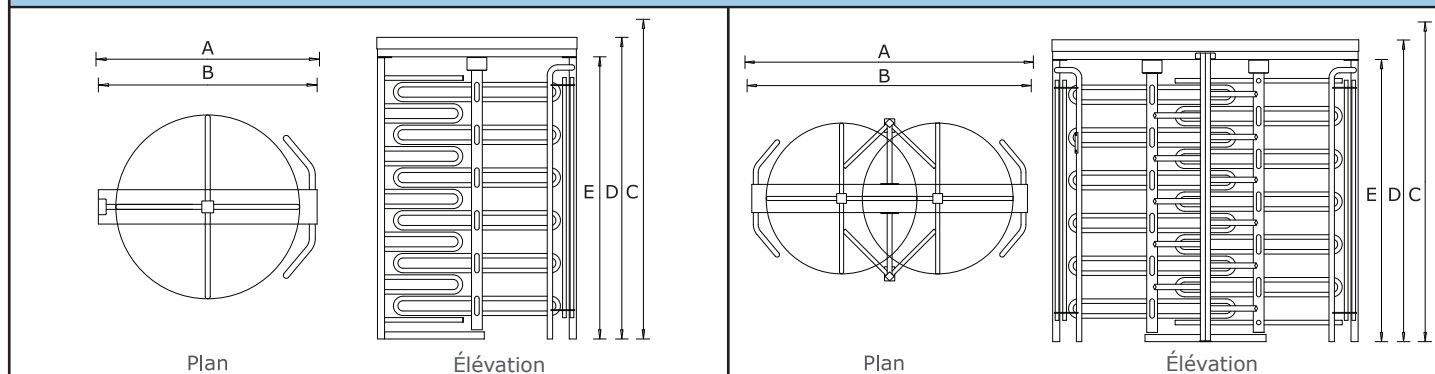


GAMME TRIUMPH SIMPLE			GAMME TRIUMPH DOUBLE		
A	Largeur d'ouverture recommandée	1 430 mm	A	Largeur d'ouverture recommandée	2 180 mm
B	Largeur du tourniquet	1 400 mm	B	Largeur du tourniquet	2 150 mm
C	Hauteur d'ouverture recommandée	2 250 mm	C	Hauteur d'ouverture recommandée	2 250 mm
D	Hauteur du tourniquet	2 125 mm	D	Hauteur du tourniquet	2 125 mm
E	Hauteur de passage	1 986 mm	E	Hauteur de passage	1 986 mm

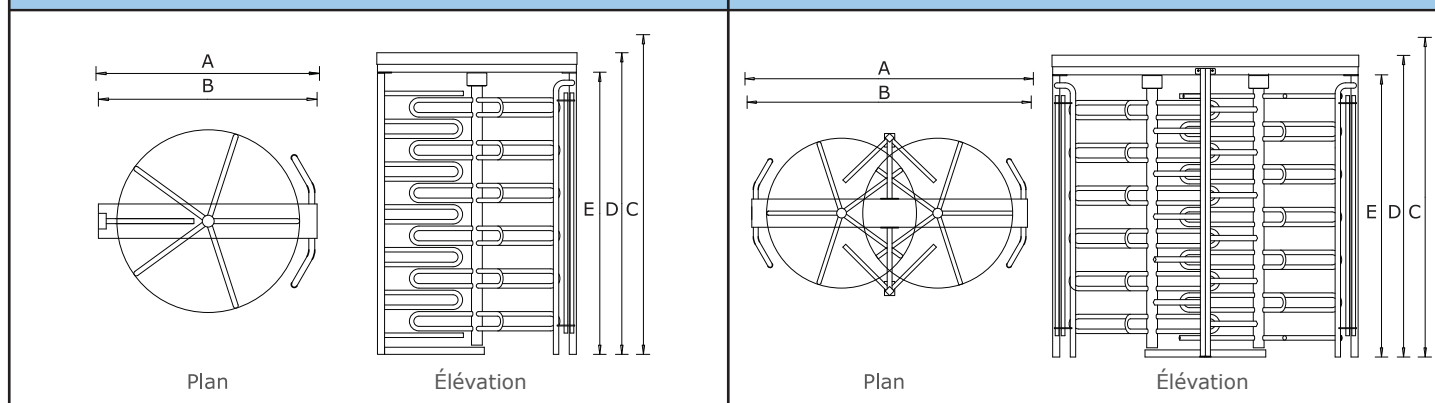
TRIUMPH 3 SIMPLE	TRIUMPH 3 DOUBLE
------------------	------------------



TRIUMPH 4 SIMPLE	TRIUMPH 4 DOUBLE
------------------	------------------



TRIUMPH 5 SIMPLE	TRIUMPH 5 DOUBLE
------------------	------------------



**En raison de notre politique d'amélioration continue, nos produits peuvent être modifiés sans préavis. Designs sur mesure disponibles sur demande.**

- Unique fournisseur de tourniquets pour la Coupe du monde de cricket 2003
- Unique fournisseur de tourniquets pour la Coupe d'Afrique des nations, Ghana 2008
- Unique fournisseur de tourniquets aux Stades Green Point, Soccer City, Ellis Park, Loftus Versfeld, Royal Bafokeng, Bloemfontein, Nelspruit et Polokwane, Stades de Football sud-africains

Turnstar Systems CC Reg No 1990/011871/23  
 319, 5th Street, Wynberg, Sandton 2090, Afrique du Sud  
 PO Box 41, Highlands North 2037  
 Tél: 0861 TURNSTAR / TURNSTILE  
 Tél: +27(0)11 786 1633 / Tél : +27(0)11 021 8669/70 Fax: +27(0)11 440 5839  
[info@turnstar.co.za](mailto:info@turnstar.co.za) [www.turnstar.co.za](http://www.turnstar.co.za)